

Fiche environnementale

Commune: **ANHEE**
 Arrondissement: **DINANT**
 Province: **NAMUR**

Edition 2008

1. ASPECTS SOCIO-ECONOMIQUES**Population**

Population:

2000	2001	2002	2003	2004	2005	2006
6.765	6.798	6.907	6.907	6.932	6.934	6.958

Densité de population (habitants/km²):

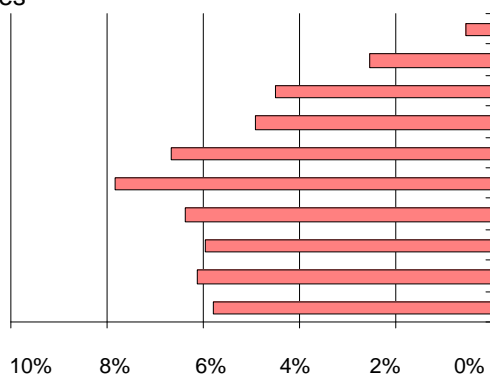
2000	2001	2002	2003	2004	2005	2006
103	104	105	105	106	106	106

Nombre de ménages :

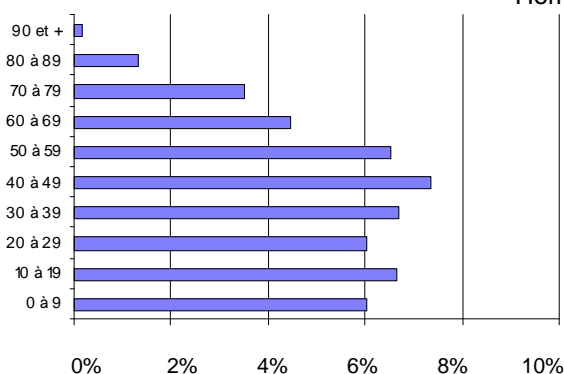
2003	2004	2005	2006
2.802	2.825	2.852	2.864

Pyramide des âges (2006):

Femmes



Hommes

**Situation économique**

Revenu annuel par habitant:

2000	2001	2002	2003	2004	2005
9.432,74 €	10.385,31 €	10.442,43 €	10.809,54 €	11.606,95 €	12.090,59 €

Nombre de travailleurs ONSS:

1999	2001	2002	2003	2004	2005
1.141	1.052	1.024	1.158	1.191	non dispo.

Nombre d'indépendants:

1999	2001	2002	2003	2004	2005
412	385	403	441	421	404

Nombre de chômeurs indemnisés demandeurs d'emploi:

1999	2001	2002	2003	2004	2005
368	332	304	306	320	360

Nombre de parcs d'activité économique (2005): 0

Aménagement du territoire et environnement

Superficie totale: 6.566,87 ha

Nombre de permis d'urbanisme octroyés pour les nouveaux bâtiments:

2001	2002	2003	2004	2005	2006
27	21	19	18	13	16

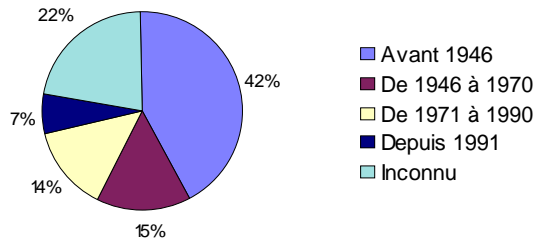
Nombre de permis de lotir accordés en 2006: 1

Permis d'environnement et permis uniques (2005):

Type de permis	Nombre de demandes introduites	
	Classe 1	Classe 2
Environnement	0	8
Unique	0	1

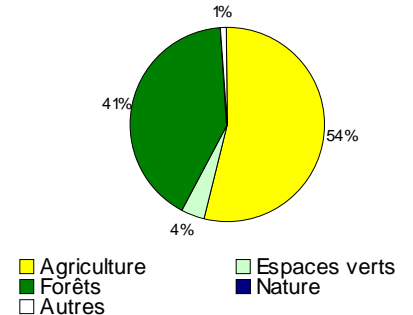
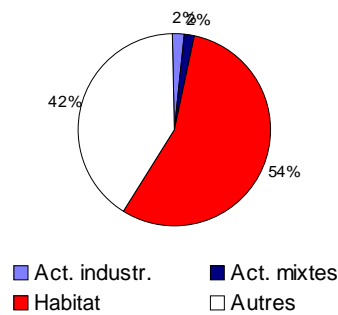
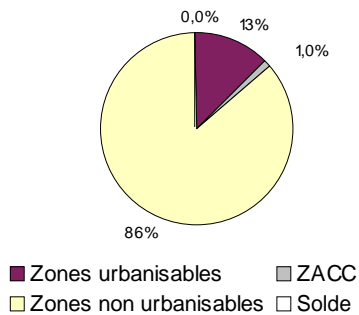
Age du logement (2001):

Nombre de logements: 2670

Affectations au plan de secteur (2005):

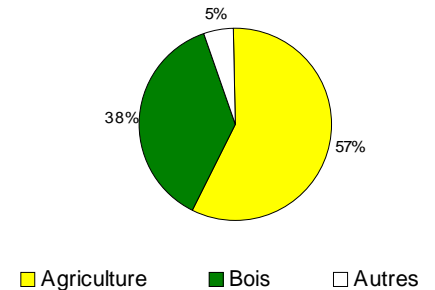
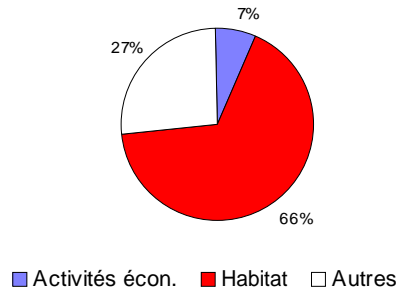
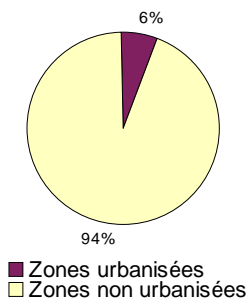
Zones urbanisables: 865,08 ha

Zones non urbanisables: 5.643,88 ha

Occupation du sol sur base du cadastre (2005):

Zones urbanisées: 406,82 ha

Zones non urbanisées: 5.907,79 ha

**Mobilité et Infrastructures de transport**Mobilité des travailleurs (2001):

Nombre d'actifs résidant et travaillant dans la commune:	295
Nombre d'actifs résidant dans la commune et travaillant hors de la commune:	2.003
Nombre d'actifs résidant hors de la commune et travaillant dans la commune:	338

Mobilité des élèves (2001):

Nombre d'élèves résidant et étant scolarisés dans la commune:	205
Nombre d'élèves résidant dans la commune et étant scolarisés hors de la commune:	1.018
Nombre d'élèves résidant hors de la commune et étant scolarisés dans la commune:	171

Infrastructures

Gare/arrêt SNCB (2006): aucun

Réseau routier (2005):

Catégorie	Territoire communal		Wallonie
	Longueur (km)	Densité (km/km ²)	Densité (km/km ²)
Autoroutes	0	0	0,05
Routes régionales	35,4	0,54	0,45
Routes communales	148,4	2,26	2,86
Total	183,8	2,80	3,36

Réseau ferroviaire (2006):

Catégorie	Territoire communal		Wallonie
	Longueur (km)	Densité (km/km ²)	Densité (km/km ²)
Lignes conventionnelles	1,4	0,02	0,08
Total	1,4	0,02	0,10

Réseau de voies navigables:

Classe de gabarit	Longueur (km)
1.350 t	3,0

Situation agricole

Nombre de sièges d'exploitation:	1999	2001	2004	2005	2007
		51	49	43	44

superficie moyenne par siège (ha):	1999	2001	2004	2005	2007
		51,44	51,46	60,06	58,32

Agriculture biologique:	2003	2004	2005	2006	2007
	nombre de sièges d'exploitation	4	4	5	5
superficie couverte (ha)	169,9	174,73	178,42	177,56	450,13

Evolution de la superficie agricole de 1990 à 2005: -52,64 ha (-1,57%)

Superficie des prairies (2007): 1035,46 ha Superficie des champs de céréales (2007): 775,37 ha

Superficie des cultures industrielles (2007): 325,54 ha Superficie des champs de maïs fourrager (2007): 150,56 ha

Nombre de dossiers de mesures agri-environnementales introduits en 2006: 28

2. ETAT**a) Eau****Situation hydrographique**

Sous-bassin(s) hydrographique(s) (2004): MEUSE AMONT

Voie(s) d'eau classée(s) navigable(s) (2007):

Nom du cours d'eau	Longueur
La MEUSE	9.435 m
Total	9.435 m

Cours d'eau principaux (2007):

Nom du cours d'eau	Objectif(s) de qualité	Longueur
La MOLIGNEE	Potabilisable, salmonicole et cyprinicole	15.818 m
Le BURNOT	Salmonicole	4.667 m
Le FLAVION	Salmonicole	617 m
Ruisseau CINQ MILLE TROIS -5003-	Salmonicole	2.803 m
Ruisseau d' ANNEVOIE	Non fixé	1.852 m
Ruisseau de BIERT	Salmonicole	781 m
Ruisseau le BURNOT	Non fixé	409 m
Ruisseau QUARANTE TROIS MILLE UN -43001-	Non fixé	774 m
Ruisseau SIX MILLE DEUX -6002-	Salmonicole	1.734 m
Total		29.455 m

Débit des cours d'eau (1970-2007): pas de données disponibles

Nombre d'arrêtés royaux de calamité publique due aux inondations de 1969 à 2007: 8

Qualité physico-chimique des cours d'eau :

N° station	Cours d'eau	Altération	Qualité		
			2004	2005	2006
3840	Molignée	Matières azotées hors nitrates	Bonne	Bonne	Moyenne
3840	Molignée	Matières organiques et oxydables	Très bonne	Bonne	Bonne
3840	Molignée	Matières phosphorées	Moyenne	Moyenne	Moyenne
3840	Molignée	Nitrates	indispo.	Moyenne	Moyenne
3850	Molignée	Matières azotées hors nitrates	Bonne	Bonne	Bonne
3850	Molignée	Matières organiques et oxydables	Très bonne	Très bonne	Bonne
3850	Molignée	Matières phosphorées	Bonne	Bonne	Moyenne
3850	Molignée	Nitrates	indispo.	Moyenne	Moyenne
40117	Molignée	Matières azotées hors nitrates	indispo.	Moyenne	Bonne
40117	Molignée	Matières organiques et oxydables	indispo.	Moyenne	Très bonne
40117	Molignée	Matières phosphorées	indispo.	Moyenne	Bonne
40117	Molignée	Nitrates	indispo.	Moyenne	Moyenne

Qualité biologique des cours d'eau (2005-2007):

Code station	Cours d'eau	Qualité		
		2005	2006	2007
BERW_03850	Molignée	Bonne	Bonne	Bonne

Qualité des eaux de baignade (2007): aucune zone officielle

Zone(s) vulnérable(s) (2007): Sud Namurois

superficie sur le territoire communal: 6599,72 ha (100% de la commune)

Qualité physico-chimique des eaux souterraines (concentration en nitrates) :

Nom/localisation de la prise d'eau	Zone vulnérable	Qualité	
		2000-2003	2004-2007
CAPTAGE DE BONNIN	Sud Namurois	Moyenne	Moyenne
RAVERDIE	Sud Namurois	Moyenne	Moyenne
CAPTAGE DE WARNANT - Ste Adèle	Sud Namurois	Moyenne	Moyenne
CARRIERE BIOUL-NOIRE TERRE P3	Sud Namurois	Moyenne	Moyenne
FONTENY	Sud Namurois	Bonne	Bonne

CAPTAGE DE SALET

Sud Namurois

Bonne

Bonne

Eaux de précipitation

Dépôt moyen en azote sous forêt sur base d'un modèle (2004): 19,92 kgN/ha/an en soufre: 11,24 kgS/ha/an

Production-Distribution

Société(s) de distribution et tarification (2008):

Société(s) de distribution	Redev. forf. en € (limite en m ³)	Redevance annuelle en €	Tarif 1 en €/m ³ (limite en m ³)	Tarif 2 en €/m ³ (limite en m ³)	Tarif 3 en €/m ³ (limite en m ³)	Tarif 4 en €/m ³ (limite en m ³)
AIEM	-	29,6	0,74 (30)	1,48 (5000)	1,33 (25000)	-

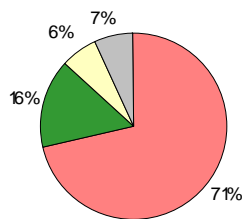
Consommation annuelle d'eau des petits consommateurs par raccordement (2005): non commun

Nombre de prises d'eau (2006) en eaux de surface: 0 en eaux souterraines: 5 dont 1 en zones de prévention

Assainissement

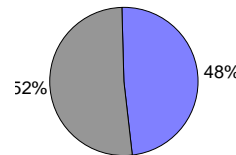
Organisme d'assainissement agréé (2006): INASEP

Population par régime d'assainissement prévu aux PASH (2007)



Collectif >=2000 EH
 Collectif < 2000 EH
 Transitoire
 Autonome

Population en régime d'assainissement collectif : 6.006 habitants



Population dont les eaux usées sont épurées
 Population dont les eaux usées ne sont pas épurées

Station(s) d'épuration de 2000 EH et plus (2007):

Nom de la station	Etat	Capacité nominale (EH)	Taux de charge (DBO ₅)	Commune d'implantation
BIOUL	Existant	3.100	27 %	Anhée
DENEE	Existant	2.850	25 %	Anhée
GODINNE	Adjugé	9.800	-	Yvoir

Taux d'égouttage et de collecte (2007):

Longueur d'égouts existants par rapport à la longueur d'égouts prévus: 83% des 72,42 km prévus

Longueur de collecteurs existants par rapport à la longueur de collecteurs prévus: 49% des 14,43 km prévus

Nombre de primes octroyées pour l'assainissement autonome des eaux usées de 1998 à 2007: 5 pour un montant total de : 6.587,69 €

b) Sol - Sous-sol

Existence de sites karstiques (2005):



Existence de carrières souterraines désaffectées (2001):



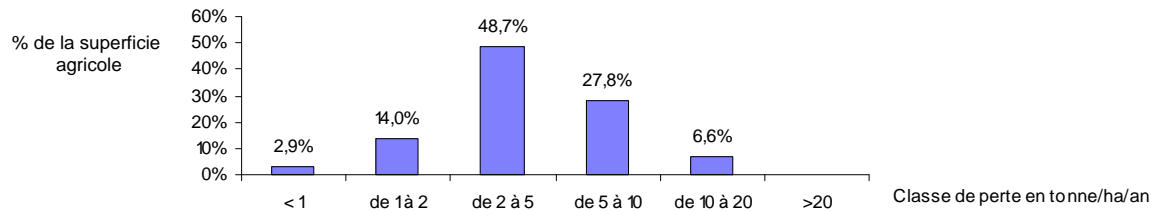
type de roche: marbre bleu, marbre noir

Nombre de carrière(s) en exploitation (2007): 3 type de roche: grès, calcaire

Existence de terrils (2008):



Perte en sol par érosion hydrique (2005):

Sites potentiellement pollués recensés:

Nombre de sites d'activité économique désaffectés de fait(2007): 1

Nombre de sites d'activité économique désaffectés reconnus par un arrêté(2008): 2 (voir liste en annexe)

Site(s) à réhabiliter (SAR) dont l'assainissement est reconnu prioritaire (2007): aucun

Nombre de dépotoirs répertoriés (2008): 2 réhabilité(s) et 4 non réhabilité(s)

Nombre de stations-services dont le sol est (2008):

non pollué: 2 potentiellement pollué: 3

c) Nature, forêt et paysage

Nombre de sites de grand intérêt biologique inventoriés (*) (2008): 14 avec une superficie hors zone protégée de : 39,76 ha

(*) voir en annexe la liste des SGIB inventoriés sur le territoire communal

Zones protégées (2005):

Nom du site Natura 2000	Superficie totale du site (ha)	Superficie du site sur le territoire communal					Nbre de cavités souter.	
		total (ha)	%du total du site	Rés. nat. agréées(ha)	Rés. nat. dom.(ha)	Rés. forest. (ha)		ZHIB (ha)
Vallée du Burnot	149,42	12,75	8,5%	0	0	0	0	0
Vallée de la Meuse d'Yvoir à Dave	647,34	52,61	8,1%	0	18,04	0	0	0
Vallée de la Molinee	883,99	564,48	63,9%	0	24,32	0	0	0
Vallée de la Meuse de Dinant à Yvoir	724,66	29,32	4,0%	0	0	0	0	0
Vallée du Flavion	690,92	16,53	2,4%	0	0	0	0	0
Sites hors Natura 2000	-	0,28	-	0	0,28	0	0	0
Total général		675,97	-	0	42,64	0	0	0

Arbres et haies remarquables reconnus (2007):

nombre d'arbres isolés: 71 nombre de groupes d'arbres: 7 nombre de haies: 13

Superficie des bois soumis sur le territoire communal (2008): 379,37 ha (6% de la superficie communale)

Superficie des bois soumis appartenant à la commune (2008): 351,69 ha

d) Air

Station(s) de mesure de la qualité de l'air (2006): pas de station sur le territoire communal

3. PRESSIONS**a) Entreprises**

Industrie(s) SEVESO (2007): aucune

Etablissement(s) E-PRTR (2007): aucun

b) Agriculture

Production et valorisation d'azote organique (2007):

production d'azote organique: 189,0 tonnes d'azote capacité de valorisation non utilisée: 202,9 tonnes d'azote

Nombre d'élevages intensifs classés IPPC (2007): 0

c) Energie**Positionnement de la commune**

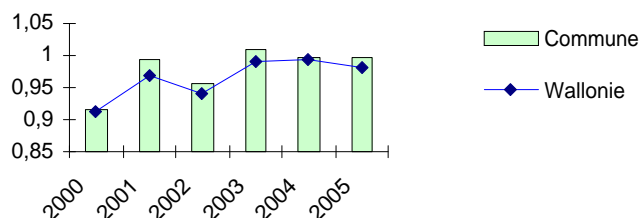
Type de zone(s) nucléaire(s) (2004): 3

Centrale(s) de production électrique (2007): aucune

Entreprise(s) à forte consommation énergétique (>10 Gwh) (2004): aucune

Consommation énergétique moyenne par habitant:

Evolution de la consommation du secteur résidentiel (tep/habitant)



Consommation moyenne des autres secteurs (2000):

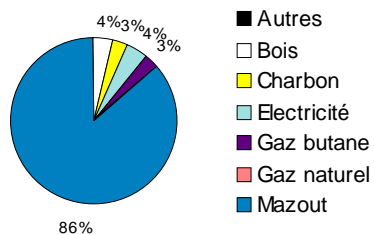
tertiaire : 0,179 tep/hab

industriel : 0,202 tep/hab

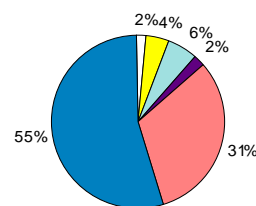
Positionnement des ménages

Proportion des logements selon la source d'énergie utilisée pour le chauffage résidentiel (2001):

Situation communale: 2.670 logements



Situation wallonne: 1 334 324 logements

**d) Déchets****Collecte**

Quantité totale annuelle d'ordures ménagères brutes collectées par habitant:

2001	2002	2003	2004	2005
256 kg	99 kg	102 kg	119 kg	123 kg

Collectes sélectives:	2001	2002	2003	2004	2005
Papier/carton	311 tonnes	377 tonnes	387 tonnes	378 tonnes	271 tonnes
PMC	100 tonnes	122 tonnes	136 tonnes	167 tonnes	167 tonnes
Verre	189 tonnes	221 tonnes	236 tonnes	220 tonnes	214 tonnes
Textile	0 tonne	4 tonnes	non communiqué	5 tonnes	non communiqué

Récipient(s) de récolte (2006): conteneur à puce

Nombre de parcs à conteneurs (2007): 1 commune d'implantation: ANHEE

Nombre de sites de bulles à verre (2006): 15

Gestion

Intercommunale de gestion des déchets ménagers (2007): BEPN

Centre(s) de gestion de déchets ménagers (2007): aucun

Centre(s) de gestion de déchets inertes (2007): aucun

Centre(s) de gestion de déchets industriels (2007): aucun

Centre(s) d'enfouissement technique (2007): aucun

Centre de gestion des boues de dragage (2007): aucun

e) Tourisme

Capacités par type d'hébergement (2007):

Type d'hébergement	Nb d'établissements	Capacité (nb de lits)
camping	1	27
hôtellerie	1	64
tourisme de terroir	40	406

Arrivées et nuitées hors tourisme rural:

	2002	2003	2004	2006
Nombre d'arrivées	9.825	10.805	9.778	9.149
Nombre de nuitées	20.893	21.574	19.985	17.571
Durée moyenne du séjour	2,1 nuits	2 nuits	2 nuits	1,9 nuits

4. OUTILS GENERAUX DE GESTION**a) Développement économique**

Zone de programmation des fonds structurels (2007): Compétitivité et Emploi

Agence de développement local en activité (2007): PCDR approuvé (2006):

date de l'arrêté ministériel: 13/02/2003

b) EnvironnementProtocole de collaboration entre la DPE et la commune (2007): Conseiller(s) en environnement (2007): Guide composteur (2007):

Nombre d'organismes (2007) certifiés ISO 1400 ou EMAS: 0

Nature (*)

Parc naturel (2006): aucun

PCDN (2007): Convention combles et clochers approuvée (2008): Convention bords de route approuvée (2008): Participation à la certification forestière PEFC (2008): **Eau**

PASH approuvé(s) (2006): MEUSE AMONT

date d'approbation: 29/06/2006

Prime communale sur les citernes d'eau de pluie (2006): 0 €

Zone(s) de prévention ou de surveillance approuvée (2008):

Dénomination	Type de protection	Date d'approbation	Superficie sur le territoire communal
Carrière Bioul Noire Terre P1, P2, P3	Prévention éloignée	13/02/2003	27,75 ha
Carrière Bioul Noire Terre P1, P2, P3	Prévention rapprochée	13/02/2003	0,76 ha

Contrat(s) de rivière (2007): Haute Meuse

c) Aménagement du territoire

Plan de secteur (2006): Dinant - Ciney - Rochefort

Schéma de structure approuvé (2007): Règlement communal d'urbanisme approuvé (2007): CCAT approuvée (2007):

date de l'arrêté ministériel: 27/12/2007

d) MobilitéPlan de mobilité terminé (2007): Conseiller(s) en mobilité (2006):

Parcour(s) RAVeL (2005): RAVeL 2

longueur: 7,42 km

e) EnergieConseiller en énergie (2007):

Mesure(s) favorisant les économies d'énergie dans les équipements publics (2007): aucune

Primes complémentaires à la prime régionale Soltherm (chauffe-eau solaire) (2007)

prime provinciale: 500 €

prime communale: 250 €

5. CONTACTS

Administration communale

place Communale, 6

5537 ANHEE

Site internet: <http://www.anhee.be>

Téléphone: 082/61.12.61

MRW - DGRNE

Direction générale des Ressources naturelles et de l'Environnement du Ministère de la Région wallonne

Avenue Prince de Liège, 15, B-5100 Namur

Téléphone: 081/ 33.50.50 - Fax: 081/33.51.22

Site internet: <http://environnement.wallonie.be>

S.O.S. Pollutions (24 h/24): 070/23.30.01

Union des Villes et Communes Wallonnes

Fiche communale réalisée par l'UVCW: <http://www.uvcw.be/communes>

ANNEXE**Sites d'activité économique désaffectés reconnus par un arrêté (2008)**

<i>N°Saed</i>	<i>Nom du site</i>	<i>Type d'arrêté</i>	<i>Date d'arrêté</i>
DCR108	Camping Drumont	Définitif	21/06/2007
DCR3	Moulin Bauchau	Rénovation	15/04/1986

Sites de grand intérêt biologique inventoriés (2008)

<i>N°Sgib</i>	<i>Nom du site</i>	<i>N°Sgib</i>	<i>Nom du site</i>
932	Au Grand Tilleul (Anhée)	936	Carrière des Aujes (Anhée)
937	Carrière des Poules (Anhée)	935	Carrière du Baron (Anhée)
834	Carrière Marenne (Anhée)	1155	Carrière souterraine de La Creûte (Anhée)
1156	Dazia (Anhée)	1291	Ligne SNCB n°150: vallée de la Molignée (Anhée)
945	Montagne de Sosoye (Anhée)	835	Sablière de Fondrin (Anhée)
789	Sablière de Gerlin (Anhée)	833	Sablière de Moulin (Anhée)
831	Sablière du Pairoir (Anhée)	979	Tiennes de Rouillon (Profondeville; Anhée)